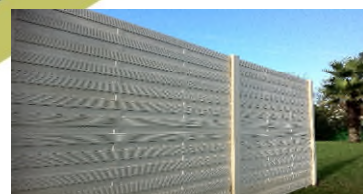
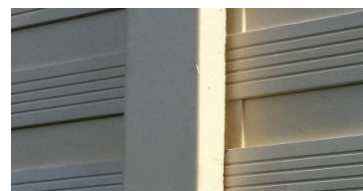


CLÔTURES ÉCRAN TRESSÉE

AMÉNAGEMENT EXTÉRIEUR

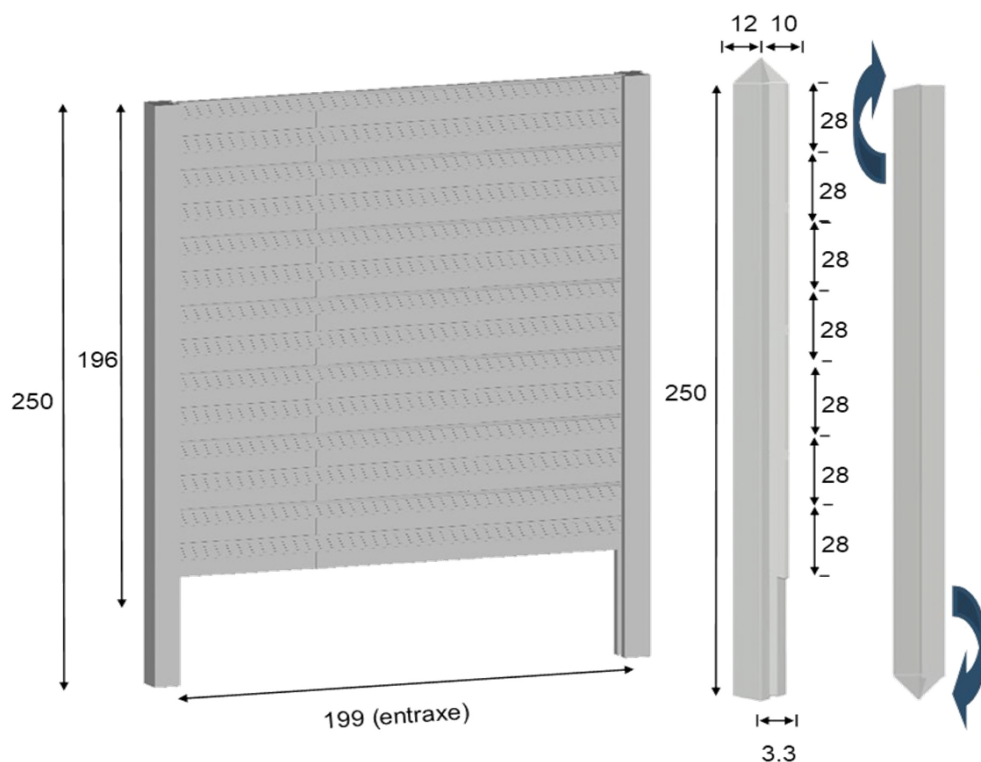


► Finition droite



► Poteau carré

- Coloris ton gris
- Coloris ton pierre
- Coloris ton blanc
- Coloris ton bois
- Coloris ton gris anthracite



► Poteau réversible avec au choix une finition pointe de diamant ou une finition plate

► Aspect panneau bois



► Plaques compatibles avec les poteaux rainurés réversibles en démoulage immédiat de notre clôture écran Classique

Produits certifiés et marqués CE EN 12839

* DÉMOULAGE DIFFÉRÉ - FINITION LISSE *

Design moderne pour cette clôture écran Tressée qui imite à s'y méprendre l'aspect des panneaux bois sur une face, tout en restant imputrescible. Facile à poser grâce à ses plaques qui viennent se glisser dans des poteaux rainurés, cette clôture offre une résistance exceptionnelle aux aléas climatiques.

La fabrication spéciale de ce modèle de clôture par démoulage différé garantit une belle finition.

* LE SAVIEZ-VOUS *

L'ensemble de nos clôtures écran présente une efficacité contre le bruit et peut réduire les nuisances sonores

CLÔTURE ÉCRAN TRESSÉE TON GRIS

Gencod	Code	Désignation	Dimensions	Palettisation	Poids
3700632182804	20601GR	Poteau rainuré carré différé gris	12x10x250	18	58
3700632183436	20602GR	Poteau rainuré carré différé départ gris	12x10x250	10	59
3700632134476	20612GR	Plaque écran Tressée grise	28x3.3x192	48	38

CLÔTURE ÉCRAN TRESSÉE TON PIERRE

Gencod	Code	Désignation	Dimensions	Palettisation	Poids
3700632182859	20601TP	Poteau rainuré carré différé ton pierre	12x10x250	18	58
3700632183481	20602TP	Poteau rainuré carré différé départ ton pierre	12x10x250	10	59
3700632134216	20612TP	Plaque écran Tressée ton pierre	28x3.3x192	48	38

CLÔTURE ÉCRAN TRESSÉE TON BLANC

Gencod	Code	Désignation	Dimensions	Palettisation	Poids
3700632182828	20601BL	Poteau rainuré carré différé ton blanc	12x10x250	18	58
3700632183450	20602BL	Poteau rainuré carré différé départ ton blanc	12x10x250	10	59
3700632134483	20612BL	Plaque écran Tressée ton blanc	28x3.3x192	48	38

CLÔTURE ÉCRAN TRESSÉE TON BOIS

Gencod	Code	Désignation	Dimensions	Palettisation	Poids
3700632182835	20601BOIS	Poteau rainuré carré différé ton bois	12x10x250	18	58
3700632183467	20602BOIS	Poteau rainuré carré différé départ ton bois	12x10x250	10	59
3700632134230	20612BOIS	Plaque écran Tressée ton bois	28x3.3x192	48	38

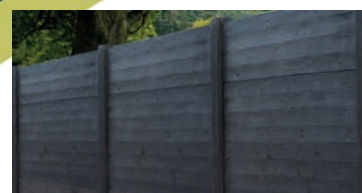
CLÔTURE ÉCRAN TRESSÉE TON GRIS ANTHRACITE

Gencod	Code	Désignation	Dimensions	Palettisation	Poids
3700632182811	20601GA	Poteau rainuré carré différé anthracite	12x10x250	18	58
3700632183443	20602GA	Poteau rainuré carré différé départ anthracite	12x10x250	10	59
3700632135077	20612GA	Plaque écran Tressée ton anthracite	28x3.3x192	48	38

APPLICATION D'UN MINÉRALISANT TEINTÉ CONSEILLÉ,
OBLIGATOIRE POUR LE TON GRIS ANTHRACITE

MINÉRALISANT TEINTÉ

AMÉNAGEMENT EXTÉRIEUR



► Homogénéisation de teinte



► Bidon prêt à l'emploi

- Coloris ton pierre
- Coloris ton bois étuvé
- Coloris ton bois
- Coloris ton gris anthracite



► Prêt à l'emploi, ce minéralisant permet d'homogénéiser les surfaces

► Facilité d'application



► Vendu par bidon de 5 litres

* MINÉRALISANT TEINTÉ *

Le minéralisant est une solution prête-à-l'emploi de minéralisation (non filmogène) colorée pour la consolidation, l'imperméabilisation et l'homogénéisation de teinte des supports minéraux poreux colorés à base de ciment. Il pénètre par capillarité dans les supports, où il provoque par réaction chimique dans les pores, la cristallisation de silicate de calcium. Cette réaction, appelée minéralisation, rend le support moins perméable à l'eau et plus résistant aux attaques extérieures (sels de déverglaçage, produits d'entretien, nettoyage haute pression, gel, agressions atmosphériques...).

MINÉRALISANT TEINTÉ

Gencod	Code	Désignation	Conditionnement	Consommation théorique
3700632183771	MINTP	Minéralisant ton pierre	Bidon de 5 litres	1 litre = 4 à 5m ²
3700632183795	MINBOIS	Minéralisant ton bois	Bidon de 5 litres	1 litre = 4 à 5m ²
3700632183801	MINGA	Minéralisant anthracite	Bidon de 5 litres	1 litre = 4 à 5m ²

APPLICATION D'UN MINÉRALISANT TEINTÉ CONSEILLÉ, OBLIGATOIRE POUR LE TON BRIQUE ET LE TON GRIS ANTHRACITE

► **Bénéfices :**

Revello Color augmente la dureté de surface, stoppe le phénomène de farinage et bloque le processus de carbonatation, réduisant ainsi fortement les efflorescences. De par sa coloration à façon en ton sur ton, ce minéralisant permet d'homogénéiser les surfaces traitées tout en conservant leur aspect minéral.

► **Précautions :**

Ce minéralisant à stocker à l'abri du gel doit être utilisé avant la date de péremption et doit être agité avant emploi.

► **Mode d'emploi :**

***Préparation des supports :** Les supports doivent être propres, sains, non gras et débarrassés des parties non adhérentes. Ils ne doivent pas comporter de revêtement synthétique d'origine organique (peintures, résines, hydrofuges et revêtements filmogènes divers). Le cas échéant, ils seront décapés par sablage ou lavage au jet haute pression.

***Mise en oeuvre :** Avant application, protéger impérativement tous les supports pour lesquels le produit n'est pas destiné (surfaces vitrées, huisseries, peintures, boiseries...). Réaliser toujours un essai avant tout traitement définitif. Le minéralisant est prêt-à-l'emploi et s'applique au rouleau ou au pistolet en intérieur comme en extérieur.

Il s'applique sur support sec en apparence. Il est sec au toucher à partir de 30 minutes après application, selon les conditions climatiques. Le processus complet de minéralisation se fait progressivement sur plusieurs semaines. Le nettoyage du matériel se fait à l'eau.

L'application du minéralisant doit être faite sur surfaces parfaitement propres et dépoussiérées. Elles ne doivent pas comporter de revêtement synthétique d'origine organique (peintures, résines, revêtements filmogènes divers...) Appliquer par temps sec et sans vent, sur des supports à températures comprises entre + 5 °C et + 30 °C.

***Consommation :** 100 à 200 g/m² à l'aide d'un pulvérisateur spécifique pour une application homogène (Ex: AIRMIX HVLP ou Airless); application frais sur frais, en veillant à ne pas surdoser (la première couche est à appliquer de façon succincte). La consommation dépend de la porosité du support et du mode d'application. Il faut en moyenne 1 litre pour 4 à 5 m².

► **Sécurité:**

Avant toute utilisation, consulter la fiche de données de sécurité (disponible sur simple demande).

Ce produit est classé sans danger, mais le port d'équipement de protection individuelle est recommandé.



► Clôture écran **avant** application du minéralisant teinté ton gris anthracite



► Clôture écran **après** application du minéralisant teinté ton gris anthracite

CONSEILS DE POSE

CLÔTURE EN PLAQUES

▲ CONSEILS DE POSE



► 3 - Creuser les deux premiers trous de 40x40x50 cm de profondeur minimum, espacés de l'axe mesuré.

Nota : Les dimensions du trou sont données à titre indicatif et peuvent varier en fonction de l'exposition de la clôture au vent. Dans ce cas, faire des trous plus profonds.



► 5 - Mettre en place la première et la deuxième plaque (selon la hauteur) dans la rainure du poteau (laisser 5mm de jeu en fond de feuillure). Vérifier le niveau de cette dernière, caler la ou les plaques côté fini contre le poteau.

Astuce : Mettre une cale en bois en dessous de la première plaque dans le béton. Elle permet de régler plus facilement la hauteur de la plaque. De plus, utiliser également des cales en bois ou bien un fond de joint pour le calage des plaques.



► 1 - Mettre en place un cordeau sur toute la longueur de votre future clôture dans l'alignement des bornes.

► 2 - Mettre deux poteaux au sol, une plaque dans les rainures avec un jeu de 5mm de chaque côté et mesurer l'axe entre les deux poteaux.

Astuce : Faire une pige avec un liteau en bois de longueur fond de feuillure.

Cette pige va servir à vérifier l'écartement en haut des poteaux.



► 4 - Sceller le premier poteau avec du béton dosé à 250kg/m³ de ciment. Vérifier les aplombs ainsi que la hauteur hors sol voulue (exemple : 2.00m hors sol).

Conseil : Pour des raisons esthétiques, il est préférable d'aligner le haut du poteau et le haut de la dernière plaque. Variante avec le chaperon de plaque sur le dessus : rajouter la hauteur du chaperon, soit 6cm.



► 6 - Sceller le deuxième poteau en insérant les plaques. Vérifier l'alignement au cordeau, les aplombs et la hauteur hors sol devant être de niveau par rapport au premier poteau (idem au premier poteau sur sol de niveau).

Astuce : Se servir de la pige pour vérifier l'écartement des poteaux en haut.

►7 - Procéder ainsi pour les autres travées et faire les trous au fur et à mesure (pas plus de 2 ou 3 trous d'avance).

Astuce : Placer deux poteaux pour faire un angle.



►9 - Si le terrain est en pente, mesurer le dénivelé et diviser la différence de hauteur par le nombre de poteaux pour avoir des hauteurs régulières.

Exemple : Longueur clôture 18ml soit 10 poteaux, dénivelé de 50cm / 10 poteaux = 5cm de différence de hauteur entre chaque poteaux.



►12 - La pose d'un minéralisant teinté est conseillé, obligatoire pour les coloris ton bois étuvé, ton bois et ton gris anthracite afin d'imperméabiliser et d'homogénéiser la



►8 - Après séchage de l'ensemble, mettre en place les autres plaques et les caler.

Conseil : Utiliser un engin de levage pour la mise en place des plaques.



►10 - Pour les finitions, vérifier le bon calage des plaques côté fini, faire un joint à la pompe (élastomère) ou à la poche à joint (mortier de jointement).

Astuce : Il est également possible de poser une mousse fond de joint et de réaliser ensuite un joint silicone. Pour réaliser un mur totalement occultant, il convient de réaliser un joint entre chaque plaque.

►11 - Pour une finition avec un chaperon de plaque, le fixer avec un joint type « Sikaflex » ou similaire.



INFORMATIONS IMPORTANTES

► Dimensions :

Nos Produits en pierre reconstituée (ciments et agrégats) sont rigoureusement contrôlés à la sortie de nos ateliers. Cependant **des variations dimensionnelles sont toujours possibles et doivent être compensées lors de la mise en œuvre**. Ces irrégularités n'altèrent en rien la qualité, la solidité et la longévité des Produits ne sauraient être un sujet de réclamation ou de litige quel qu'il soit, dans la mesure où elles restent dans les tolérances généralement admises en la matière. A noter que nos poteaux ont une tête légèrement en biais (dépouille) afin de permettre leur démoulage.

► Aspect :

Malgré toutes les précautions prises lors de la mise en œuvre de nos matériaux, **un bullage peut apparaître**. Ce phénomène n'altérant en rien la qualité, la solidité et la longévité des Produits, ne saurait être un sujet de réclamation ou de litige quel qu'il soit.

► Coloris :

Fabriqués à partir de matériaux naturels, **nos Produits peuvent présenter des variations de teinte ou de nuance**. En effet, selon les dates de fabrication et les périodes de production, il peut exister des différences de tonalité. A ce titre, nous vous recommandons d'approvisionner votre chantier en une seule fois et de panacher les différentes palettes afin d'obtenir une agréable harmonie. Ce phénomène n'altérant en rien la qualité, la solidité et la longévité des Produits, ne saurait être un sujet de réclamation ou de litige quel qu'il soit.

► Efflorescences :

Ce phénomène naturel non maîtrisable se présente sous forme de **taches blanches ou foncées**. Ces dernières qui peuvent apparaître après fabrication sont provoquées par la remontée des chaux contenues dans le ciment. Des coulures ou traces d'humidité peuvent aussi apparaître. Ces phénomènes qui s'estompent avec le temps ou avec un traitement approprié, n'altèrent en rien la qualité, la solidité et la longévité des Produits. Ils sont supposés connus et ne peuvent en aucun cas être une cause de contestation ou de réclamation au moment de la livraison, avant ou après la pose.

► Traitement et Entretien :

La pierre reconstituée, comme tout Produit, doit être traitée et entretenue. **Il est souhaitable de procéder à un traitement préventif pour conserver l'aspect initial du Produit et le préserver ainsi de certaines agressions extérieures**.

Nous vous conseillons l'application de Produits de protection (hydrofuge, minéralisant) en fin de chantier et l'utilisation d'un balai brosse et d'un savon ordinaire pour l'entretien régulier.

► Stockage :

Les Produits doivent rester stockés dans leur emballage d'origine et ce jusqu'au moment de la pose. Nous vous conseillons de dé-housser les emballages au dernier moment et de ré-housser en fin de journée. D'autre part, ne stockez pas les Produits à plat en cours de pose et veillez à laisser systématiquement les intercalaires en place. **Lors de toute manutention et de toute livraison, placez toujours les Produits de chant (verticalement), en particulier en ce qui concerne les appuis, les seuils, les plaques et les dalles, afin d'éviter un éventuel risque de casse ou de fissure, dont nous ne pourrions être tenus pour responsable. Ne pas gerber plus de deux palettes.**

► Généralités :

La pose du Produit vaut acceptation. Les éventuelles réclamations doivent intervenir avant la mise en œuvre. Aucune réclamation concernant les défauts visibles ne sera admise après la pose. Dans tous les cas, notre responsabilité se limite au remplacement des Produits jugés défectueux, à l'exclusion de toute autre indemnité liée à des frais annexes, y compris les frais de dépose et repose. **La microfissure de 2mm n'est pas reconnue comme une non-conformité**. Une fois les Produits posés, la responsabilité incombe alors au seul poseur. Ces informations et conseils ne dispensent pas l'installateur de connaître et de se conformer aux règles de l'art (se référer aux DTU en vigueur).

Les Clients reconnaissent en commercialisant nos Produits avoir transmis toutes les informations présentes sur cette notice à chacun de ses propres Clients.

Aucune réclamation concernant l'aspect, la couleur, les efflorescences ou les dimensions du Produit ne sera admise.